

Wings & Wheels operativ info

NOTAM

NOTAM er utstedt for stevnet. Flyplassen vil i praksis være stengt for annen trafikk enn de deltagende oppvisningsfly under selve flyoppvisningen lørdag. Før og etter flyoppvisningen lørdag, og ellers i helgen vil flyplassen være åpen for generell flyging.

Tårn

122,85 MHz brukes til all flyging. Tårnet (callsign: Lunde bakke) vil under stevnet være bemannet, tidvis bemannet ved andre tidspunkter. Merk! Dette er ingen AFIS tjeneste, meld blindt hvis ingen kontakt oppnås. Hvis mulig, squawk 7000 Mode C på alle flyginger.

Rapporteringspunkter

Ulefoss 8 km øst av plassen
Flåbygd 8 km vest av plassen
Bø 13 km nord av plassen

Holding

Tyri 4 km sør av plassen

Trafikkregler

Crosswind benyttes IKKE. Venstre downwind for bane 11, Høyre downwind for bane 29. Meld minimum downwind og finale på 122,85 MHz. Ved avgang: Meld holding posisjon, taxiing, samt klar i take-off posisjon og intensjoner.

Luftrom

FARRIS TMA har nedre grense på 4500' QNH rett over flyplassen. Vær obs på ny Farris TMA sektor vest av plassen (nedre grense 5500' QNH).

Alternative flyplasser

Notodden (ENNO)	16NM N	118,80 MHz
Skien/Geiteryggen (ENSN)	15NM SE	119,20 MHz

Radiosvikt

Etabler holding over Skjellaug 0,5 km sør-vest av flystripe i 1000 fot QNH. Avvent i 5 minutter før du lander når situasjonen tillater det. Ved radiosvikt på bakken, forlat flystripen så fort det lar seg gjøre.

Vindskjær/fallvinder

Flyplassen er omringet av høyereliggende terreng. Vær obs på fallvinder og vindskjær ved sterk vind fra sør / sør-vest.

Flystripe

Banen kan være tung etter mye nedbør. Gresstripen er bra midt på centerline. Noe varierende og bløt på flystripeskuldrene etter nedbør.

Fallskjermhopping

Alle motorer på bakken skal være stoppet under fallskjermdropp.

Ankomst

Ved ankomst vil du bli vist til din parkering via radio eller signaler fra bakkemannskap.

Kjøp av billetter

Ved ankomst vil besøkende treffdeltagere bli henvist til billettluke oppe på Bil og MC -campen for billettkjøp.

Førstehjelps- og redningstjeneste

Røde Kors og Nome Flyklubbs redningstjeneste vil være tilstede under hele helgen.

Nødlandingsjorder

Flyplassen er omringet av mange jorder som kan benyttes i en eventuell nødsituasjon.

Røyking

Røyking er forbudt inne på flycamp og på flyoppstillingsplasser.

Fuel

100LL kan kjøpes på treffet. Kontant eller faktura.

18,- per liter. Kontakt Anders Bergane for kjøp (Tlf. 922 54 746)

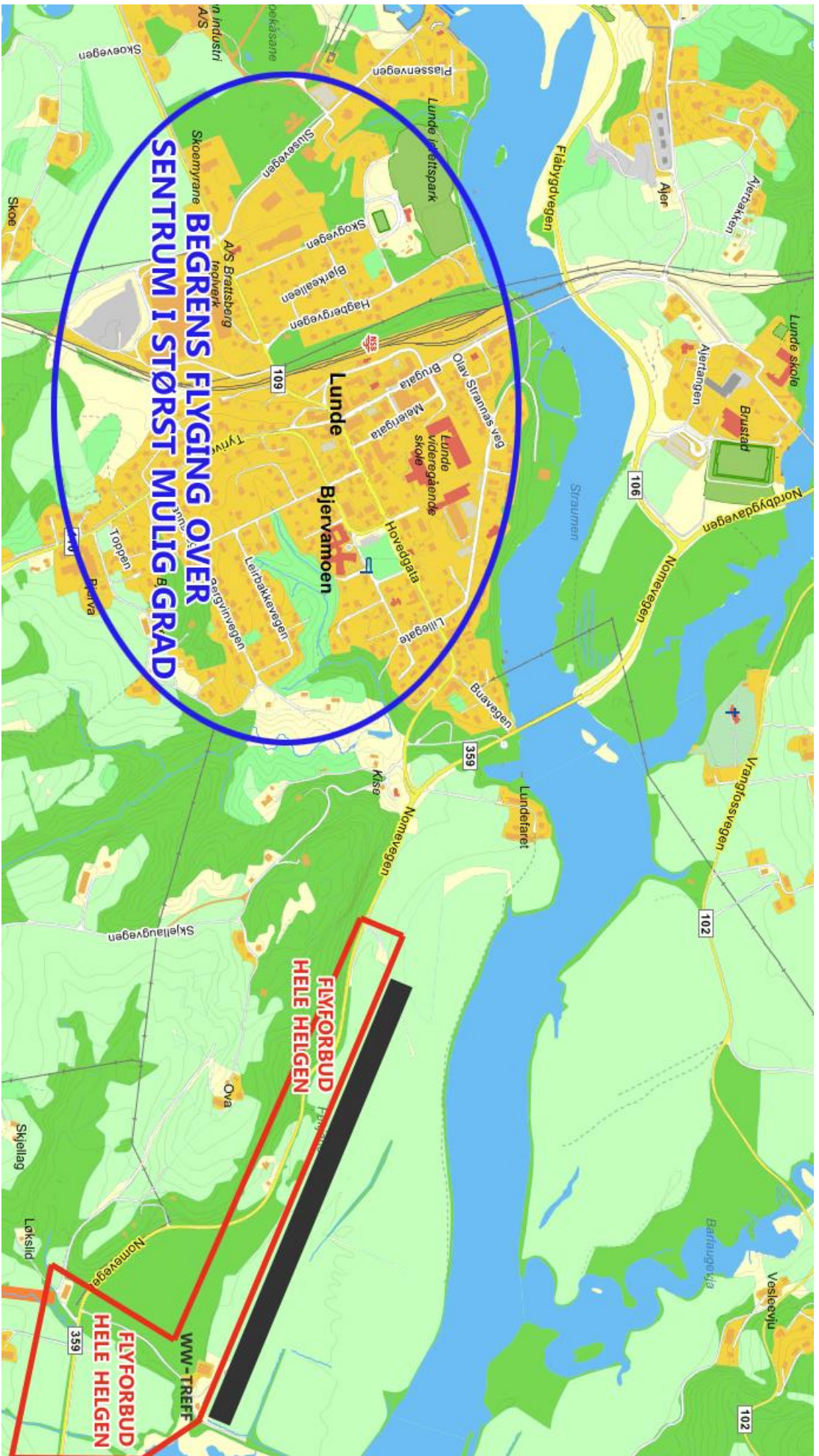
Flyplassinformasjon

Navn:	Lunde Flyplass, Nome, ENLU
Beliggenhet:	N59°17.90' E9°08.10'
Type trafikk tillatt:	VFR dag, maks 5700 kg MTOW, maks 9 passasjerer
Radiofrekvens:	122,850 MHz – «Lunde bakke»
Luftrom flyplass:	G-luftrom
Overliggende luftrom:	Farris TMA, 134,050 MHz (4500'- FL115)
Flyplassens høyde:	190 fot / 58 meter AMSL
Overflate RWY:	Gress
Retning RWY:	11/29
Lengde RWY:	700 m
Sikkerhetsområde RWY:	150 meter med sikkerhetsområde før innflyttet terskel RWY11. 100 meter med sikkerhetsområde før innflyttet terskel RWY29.
Bruk av sikkerhetsområde:	Hele rullebanedekket er brukbart for avgang og landing. Ved bruk av hele banelengden, skal det tas hensyn til følgende hindre: <ul style="list-style-type: none">- 1 meter høy demning ved rullebaneende RWY29.- 9 meter høyt busk-kratt 15 meter til venstre for rullebaneskulder ved rullebaneende RWY29.- 2 meter høyt busk-kratt 2 meter til høyre for rullebaneskulder ved rullebaneende RWY11.
Bredde RWY:	25 meter ved innflyttet terskel RWY29 og 20 meter ved innflyttet terskel RWY11
Taxebaner og parkering:	Gress
Merking RWY:	Merket med oransje kjegler

Kontaktinfo

Fuel (100LL)	Anders Bergane	anders@bergane.no	922 54 746
Flyplassinformasjon	Simen Settendal	settend@online.no	906 24 809
Lunde bakke (122,85 MHz)	Frode Sveinungsen	flyfrode@hotmail.com	452 89 936

PPR-plikten på Lunde flyplass bortfaller under Wings and Wheels helgen. Besøk www.wingswheels.no/fly før avreise for siste operative oppdatering.



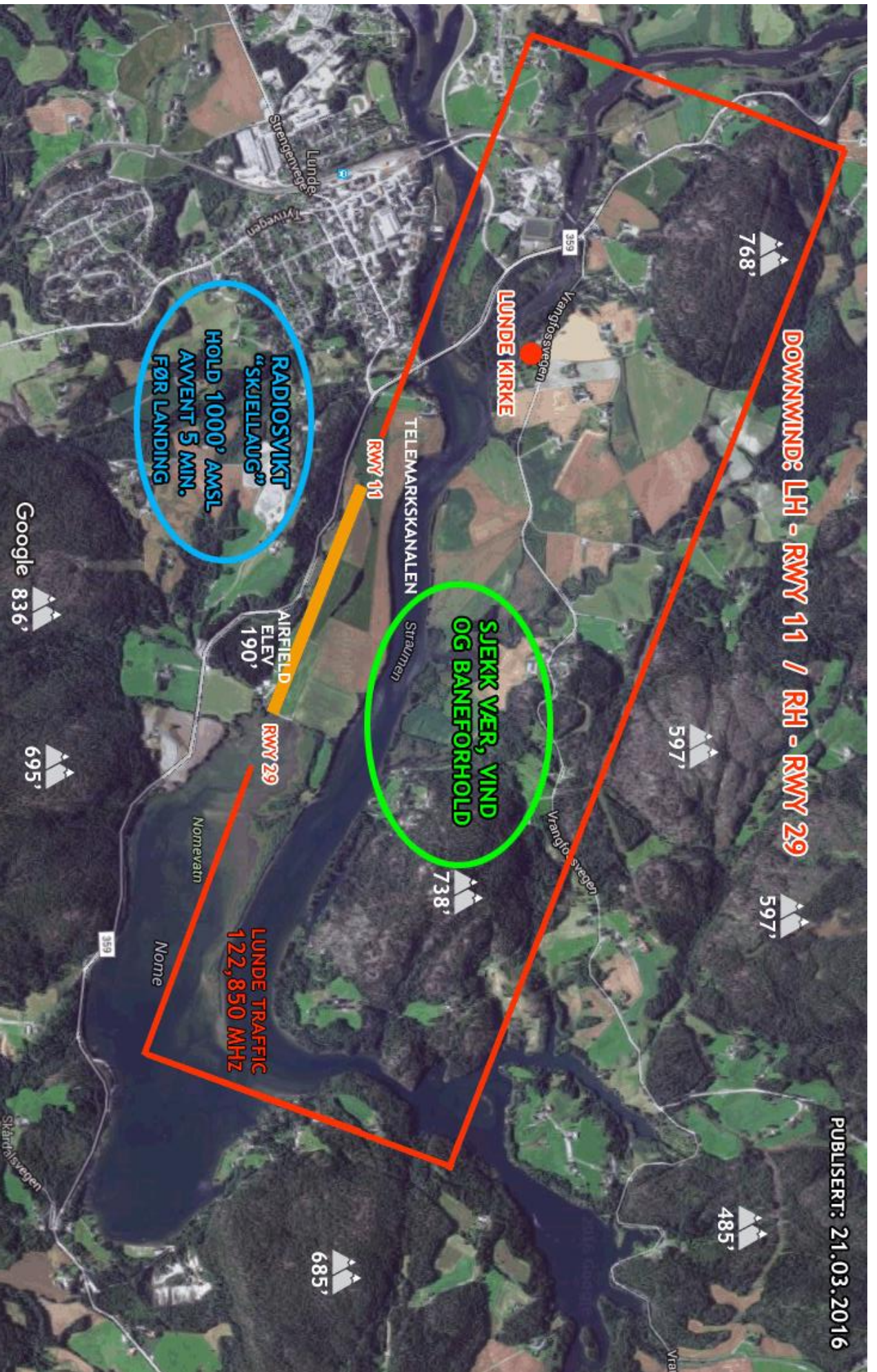
**BEGRENS FLYGING OVER
SENTRUM I STØRST MULIG GRAD**

**FLYFORBUD
HELE HELGEN**

**FLYFORBUD
HELE HELGEN**

WW-TREFF





DOWNWIND: LH - RWY 11 / RH - RWY 29

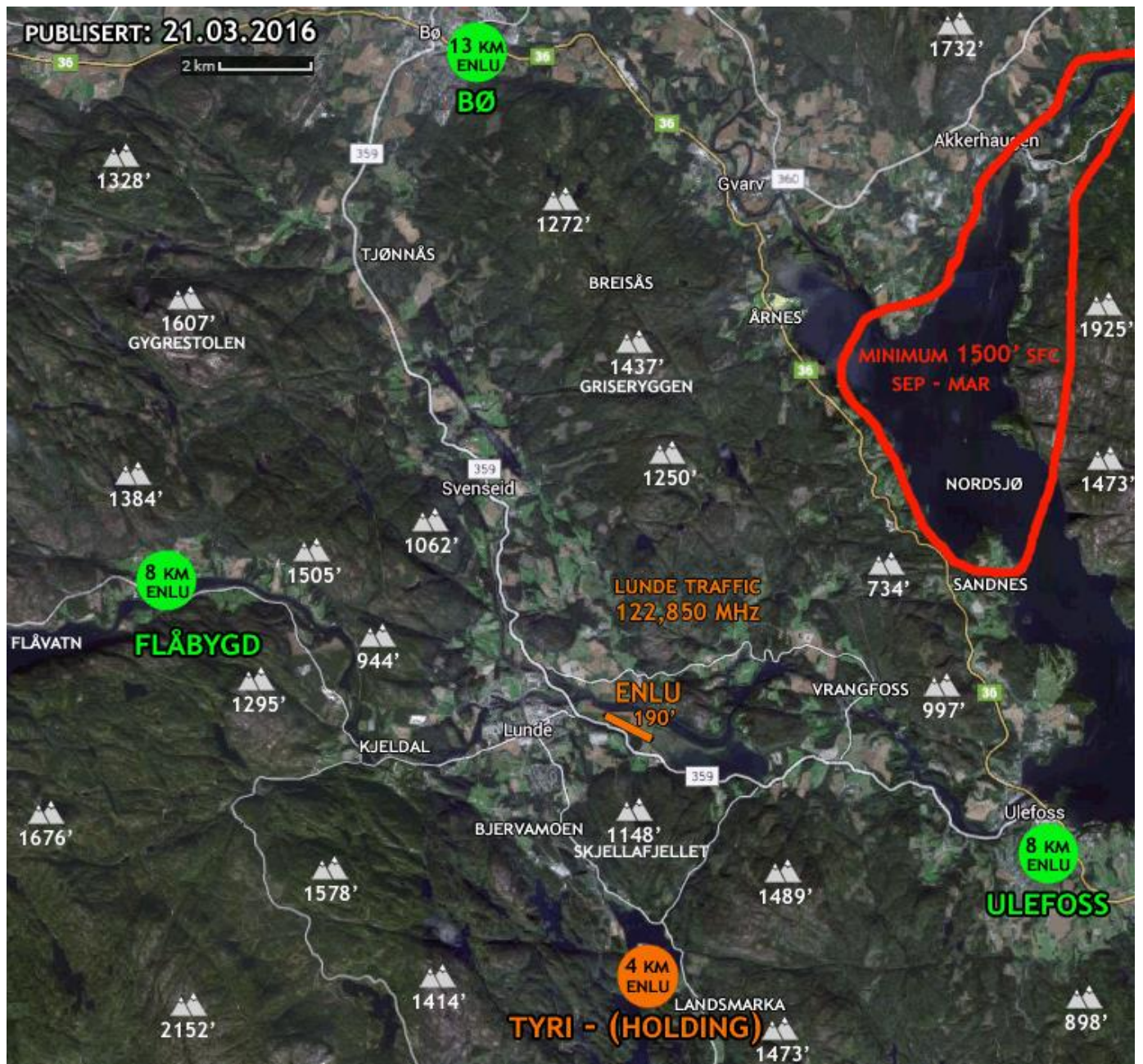
**RADIOSVIKT
"SKJELLAUG"
HOLD 1000' AMSL
AVVENT 5 MIN.
FØR LANDING**

**SJEKK VER, VIND
OG BANEFORHOLD**

**LUNDE TRAFFIC
122,850 MHZ**

PUBLISERT: 21.03.2016

PUBLISERT: 21.03.2016





SNUPPLASS

RWY 700 X 25 M

**GRESSTRIPE - UTEN BELYSNING
LENGDE RWY INKLUDERT SIKKERHETSSONE: 950 M**

NØDSNUPPLASS
EVAKUERINGSLOMME

Nemvegen

LUNDE TRAFFIC 122,850 MHZ

190' / 58 M APT ELEV

N59 17.9 E009 08.1

Neme Fiklubb